

СИСТЕМА «ВТБ Бизнес Онлайн»

**Инструкция по установке / переустановке
компонента ActiveX**

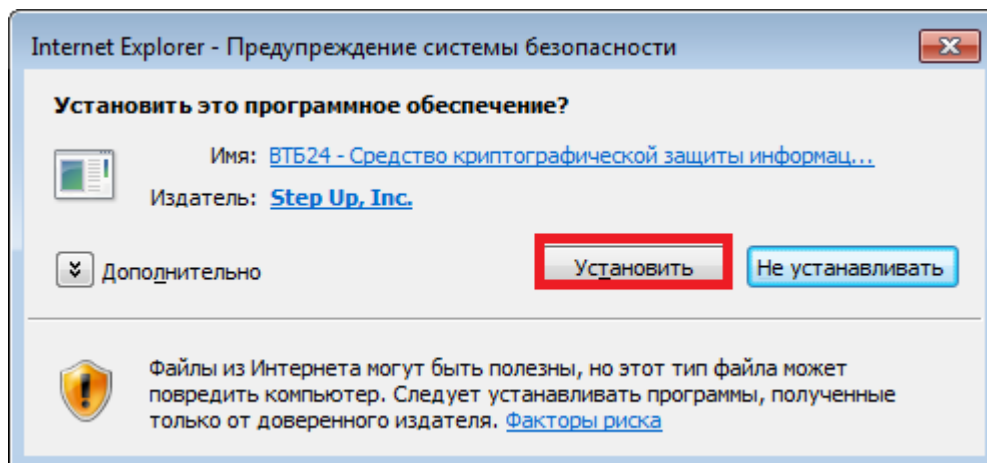
Декабрь, 2017

1. Установка ActiveX

1.1. Открыть обозреватель Internet Explorer.

1.2. Открыть сайт <https://bo.vtb.ru/>.

1.3. На запрос установки надстройки ответить положительно (нажать кнопку «Установить»).




2. Переустановка ActiveX

2.1. Поиск надстройки

2.1.1. Открыть обозреватель Internet Explorer.

ВАЖНО! Сайт системы ВТБ БО <https://bo.vtb.ru/> должен быть закрыт!

2.1.2. Нажать на кнопку  и выбрать в контекстном меню пункт «Настроить надстройки» (рис. 1).

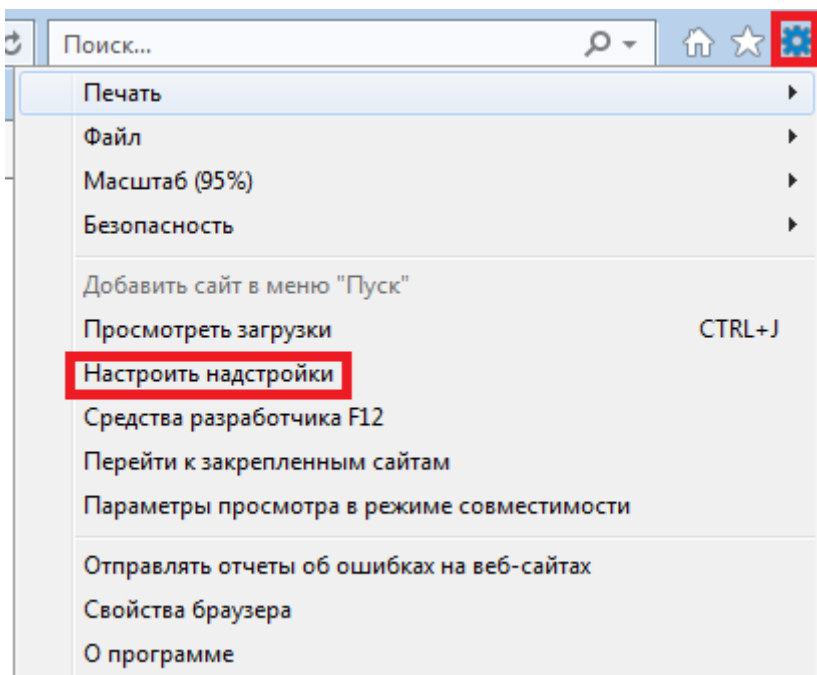


Рис. 1

2.1.3. Выбрать отображать режим «Все надстройки» (рис. 2).

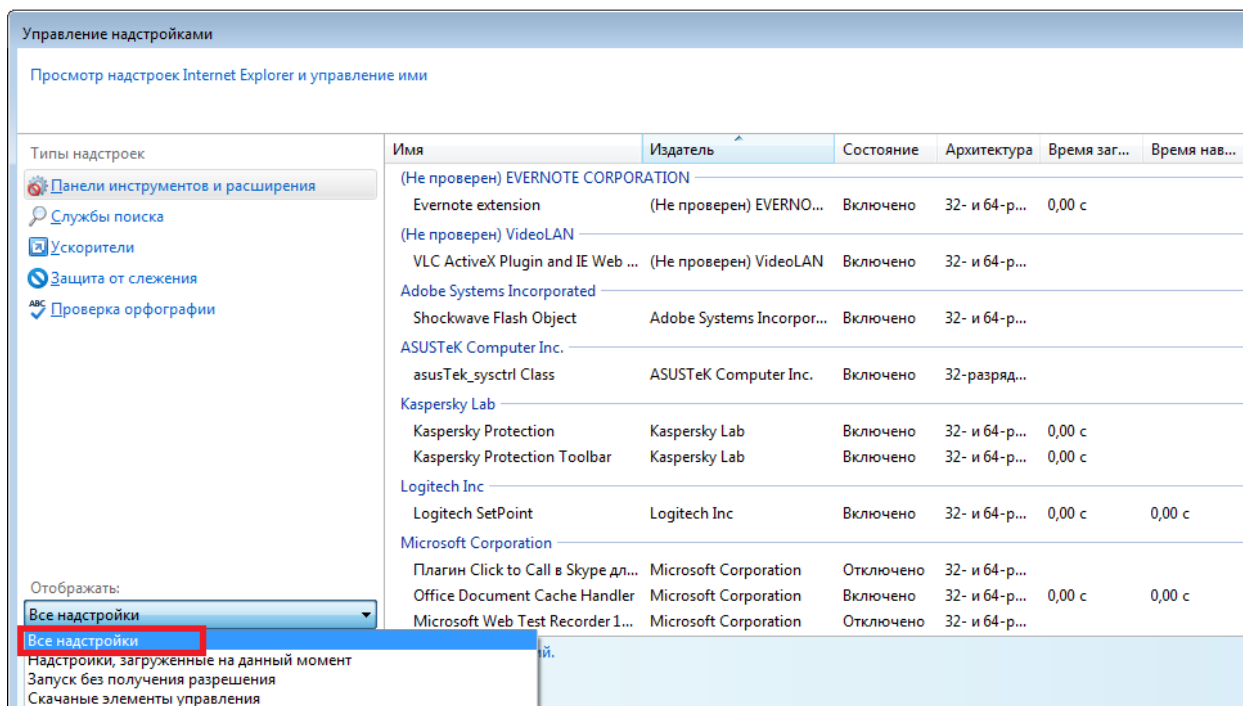


Рис. 2

2.1.4. Найти и открыть двойным щелчком мыши строку «MessagePRO Class» или «Certificate Class» (рис. 3).

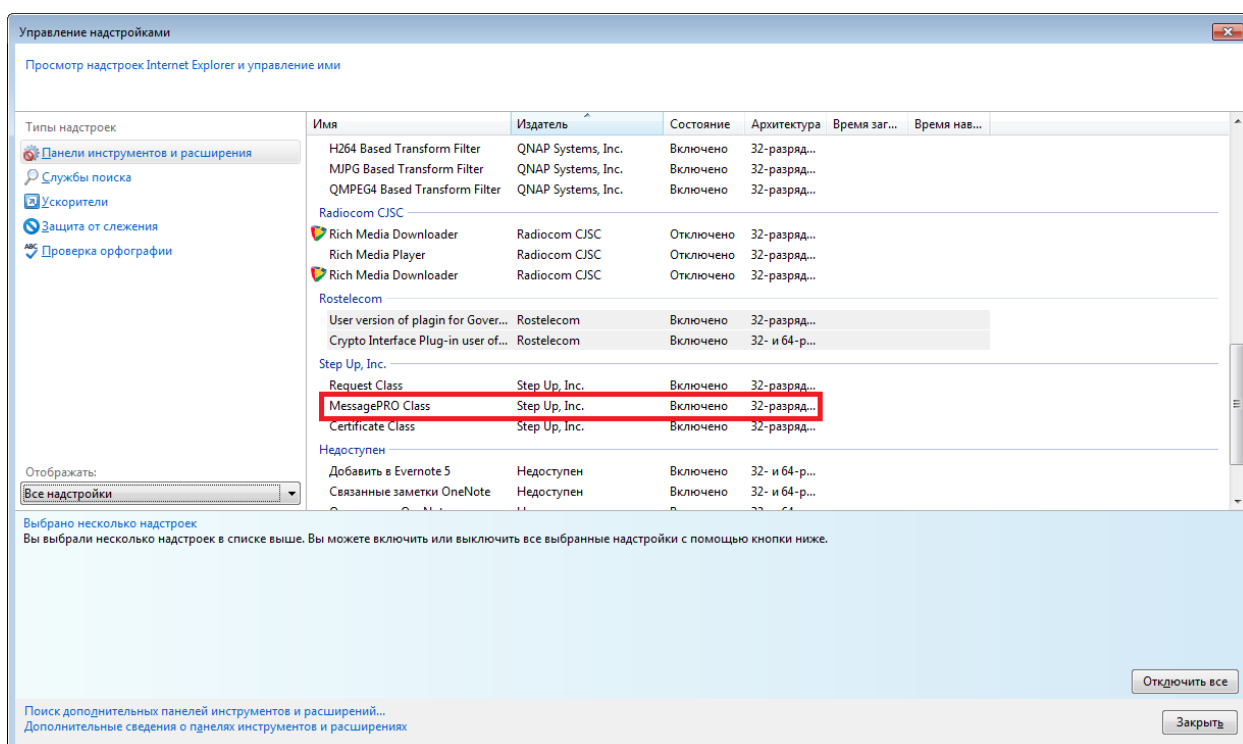


Рис. 3

2.1.5. Нажать на кнопку «Удалить» (рис. 4).

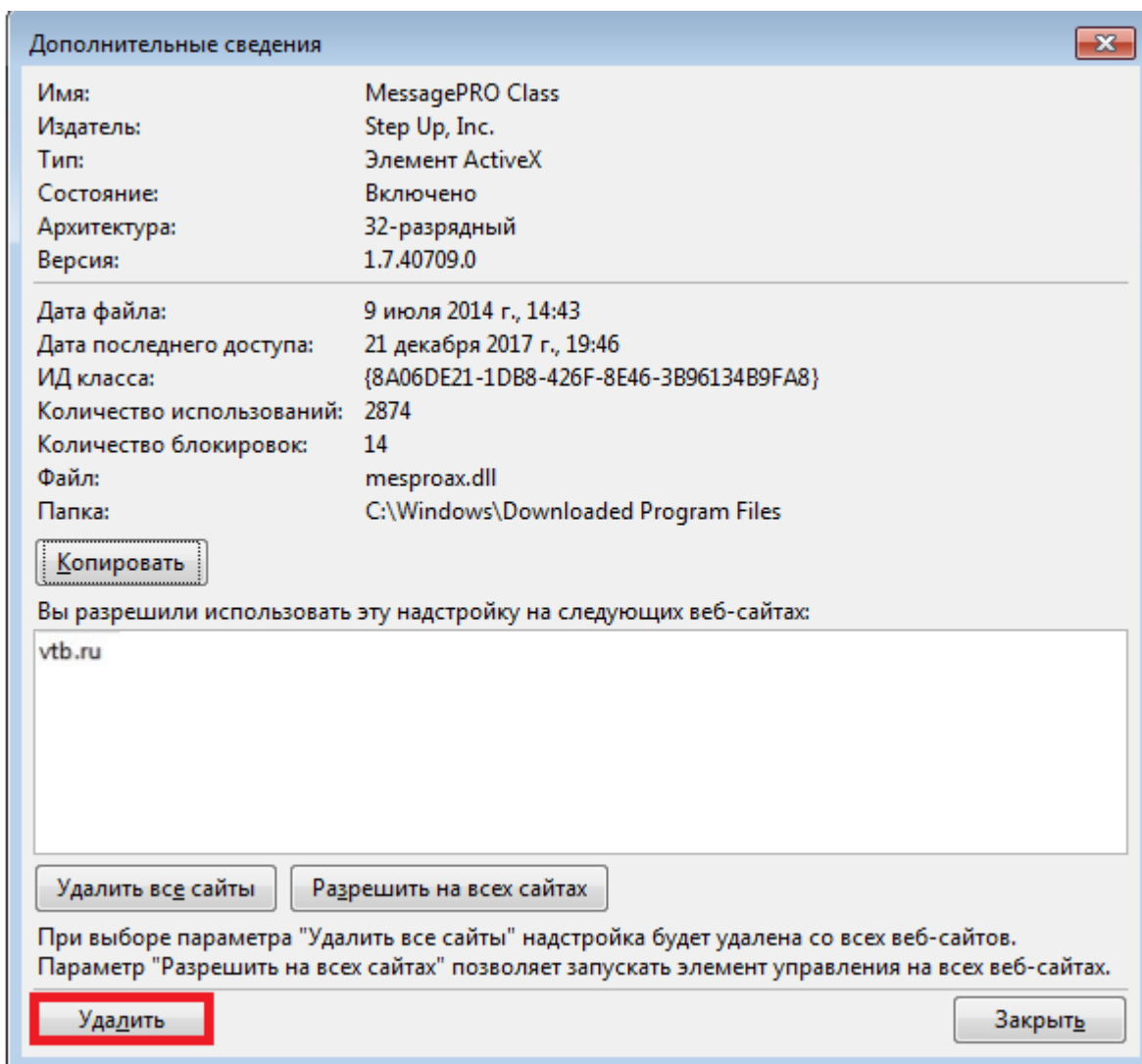


Рис. 4

2.1.6. Закрывать меню надстроек.

ВАЖНО! В случае если надстройка удалена, то есть отсутствует в списке надстроек, п.2 необходимо пропустить.

2.2. Удаление файлов надстройки

2.2.1. Нажать на кнопку  и выбрать в контекстном меню пункт «Свойства браузера» (рис. 5).

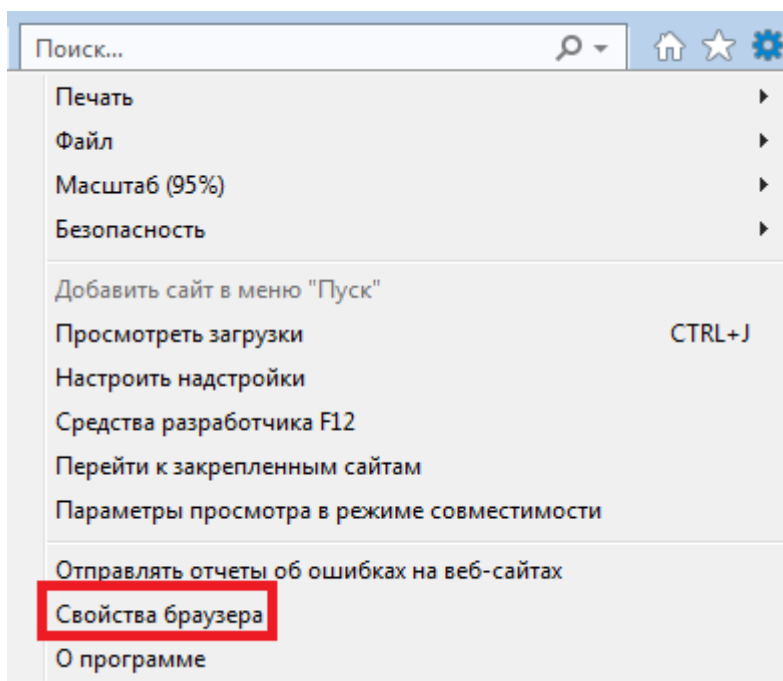


Рис. 5

2.2.3. Нажать на кнопку «Просмотреть объекты» (рис. 7).

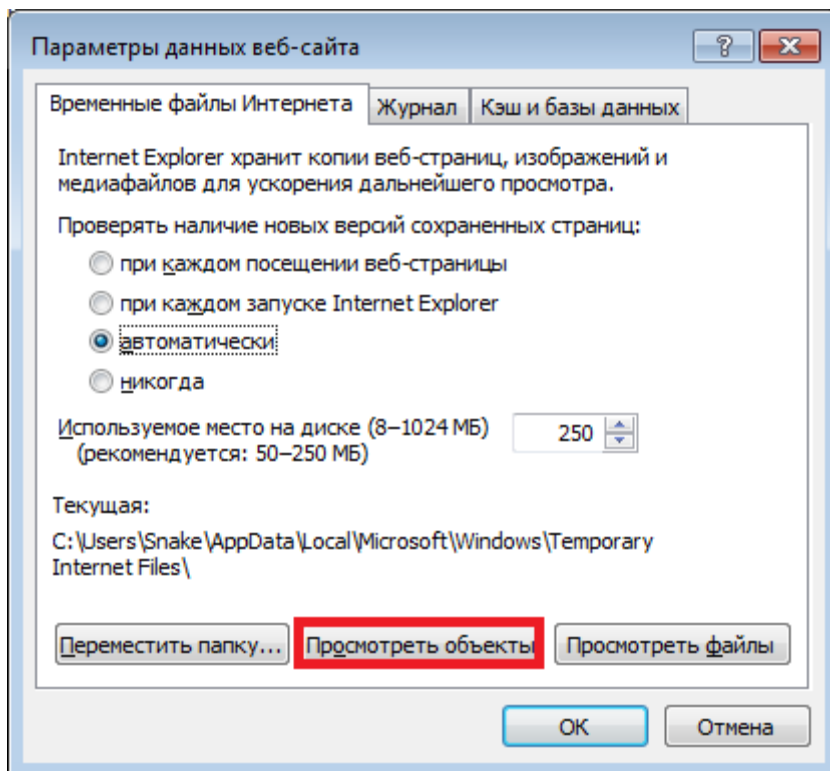


Рис. 7

2.2.4. Удалить файлы mespro.dll, mespro.sig, mesproax.dll, mesproax.inf (обведены рамкой, см. рис. 8).

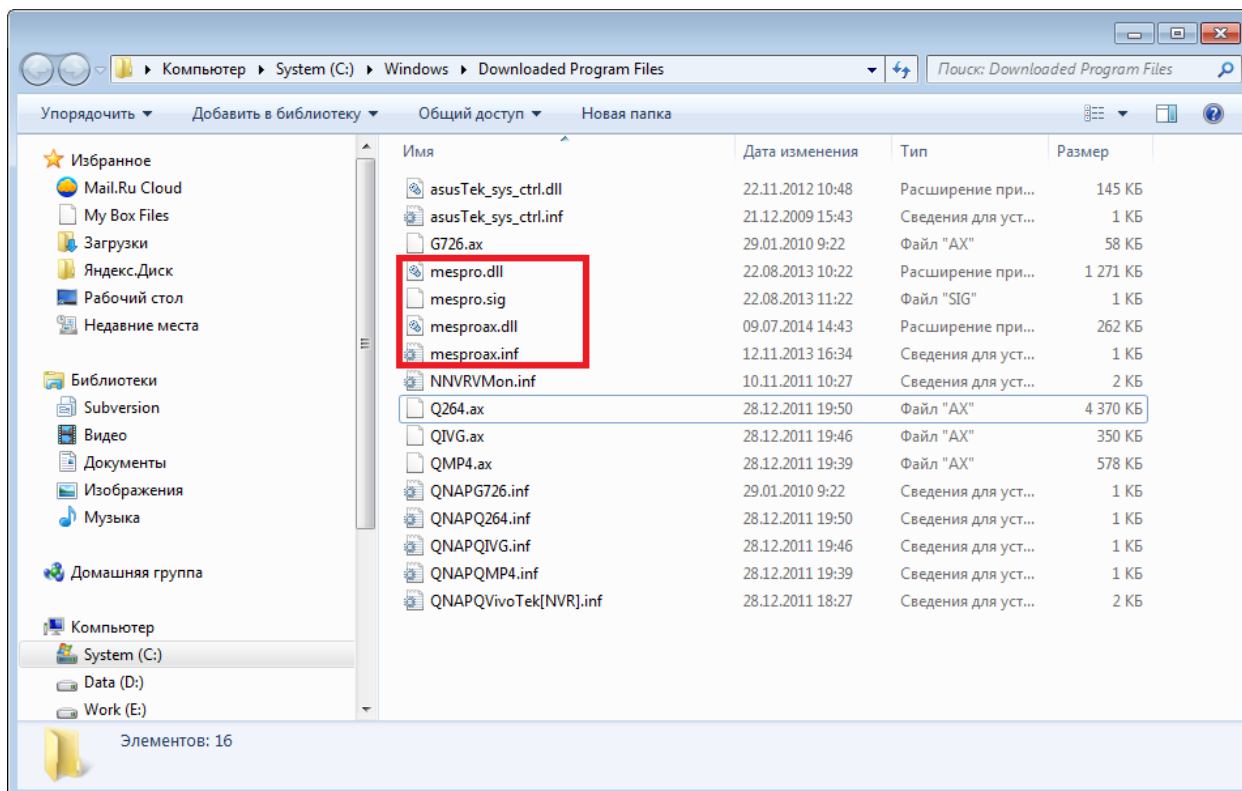


Рис. 8

2.2.5. Закрывать браузер.

2.3. Восстановление работоспособности надстройки

2.3.1. Открыть обозреватель Internet Explorer.

2.3.2. Открыть сайт <https://bo.vtb.ru/>.

2.3.3. На запрос установки надстройки ответить положительно.